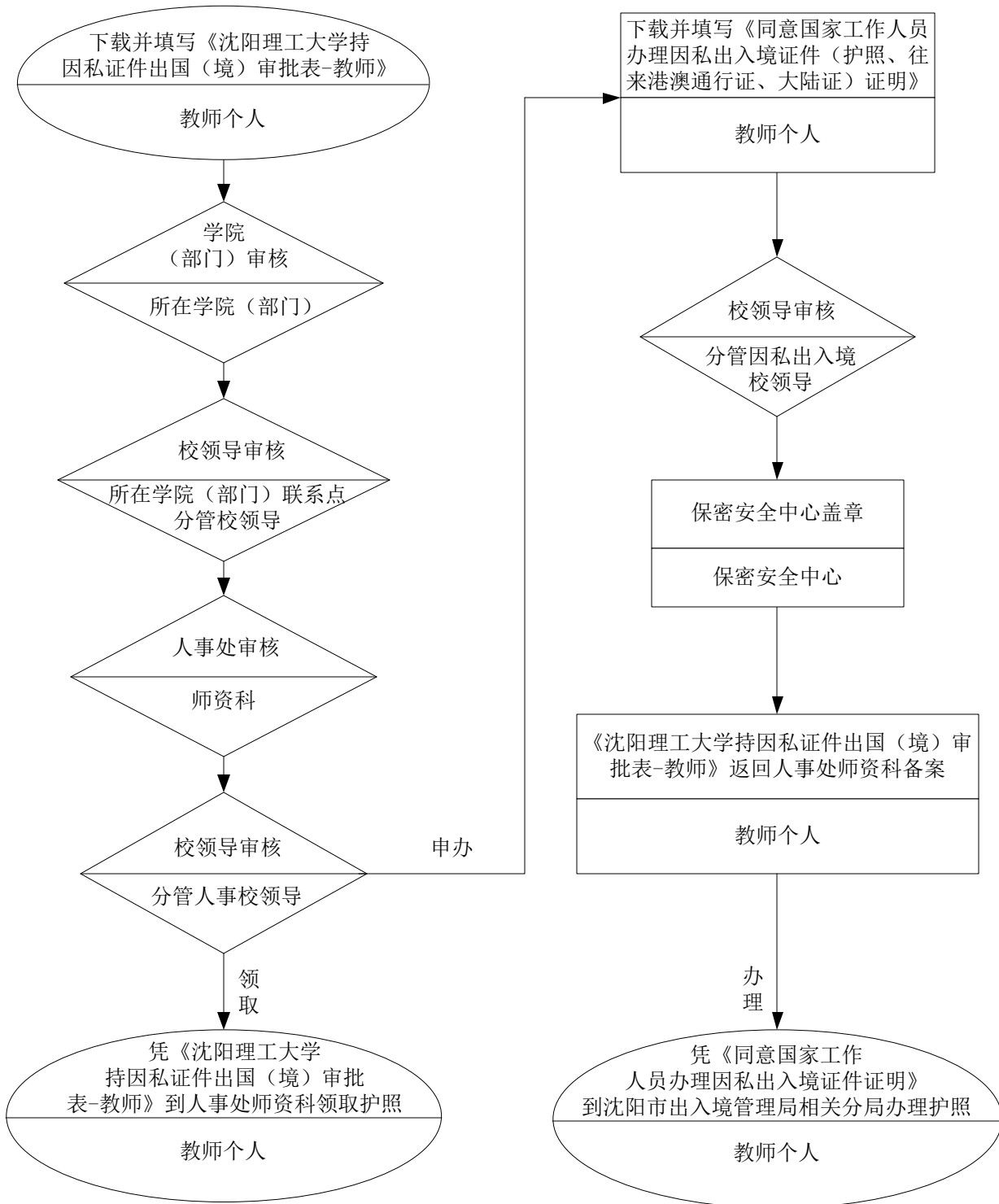


办理/领取护照流程图

(非涉密学校副高级及以上专业技术岗位人员)



说明：

1. 出国（境）时间应在学校假期内，若不在假期内需填写《请假销假单》到人事处人事科办理请假手续。
2. 护照放假前领取，开学后需及时将护照归还到人事处师资科。
3. 《沈阳理工大学持因私证件出国（境）审批表-教师》、《请假销假单》下载地址：人事处网站——相关下载栏。
《同意国家工作人员办理因私出入境证件（护照、往来港澳通行证、大陆证）证明》下载地址（1）：人事处网站——相关下载栏，下载地址（2）：辽宁公安出入境政务网——表格下载栏。